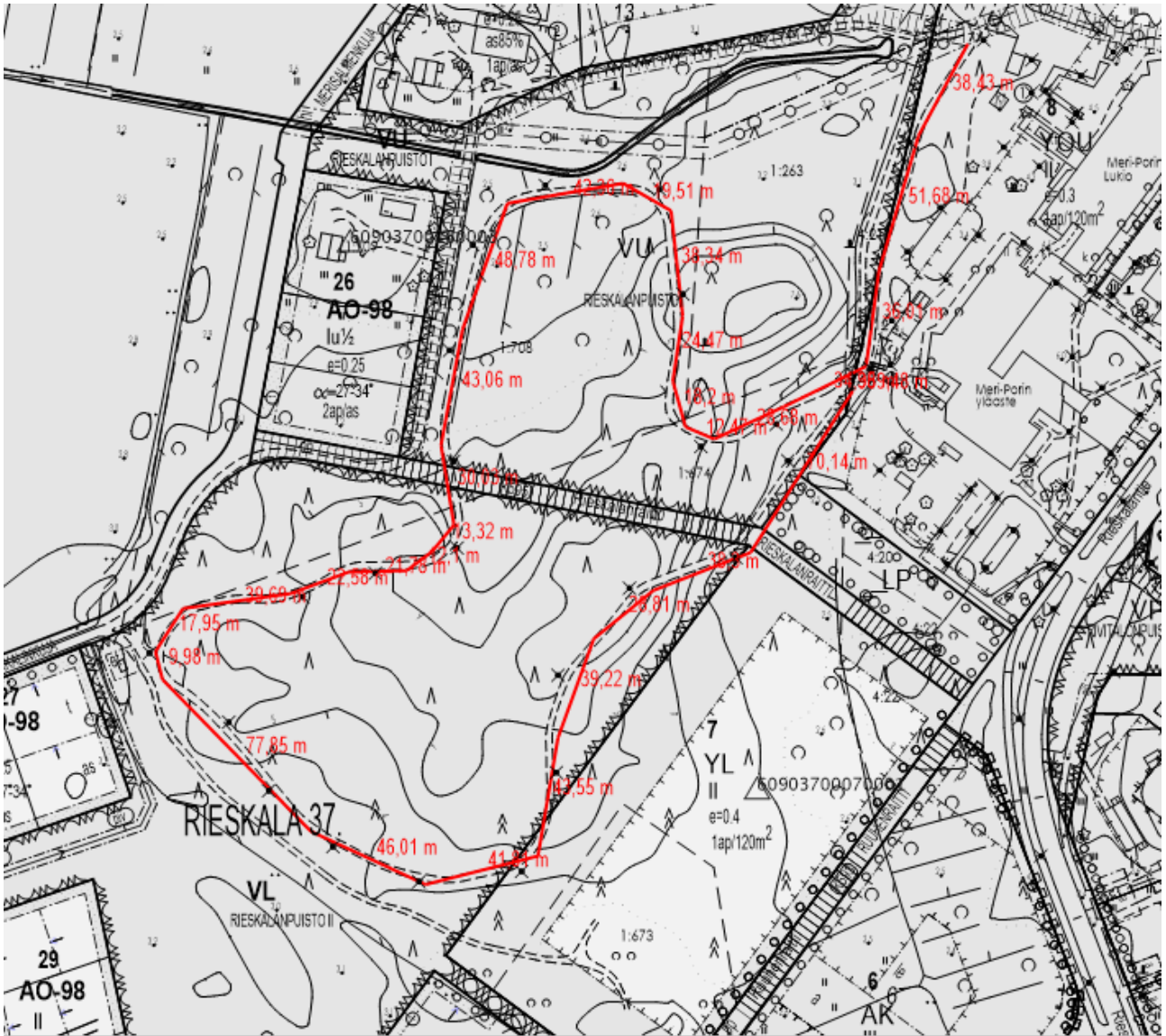
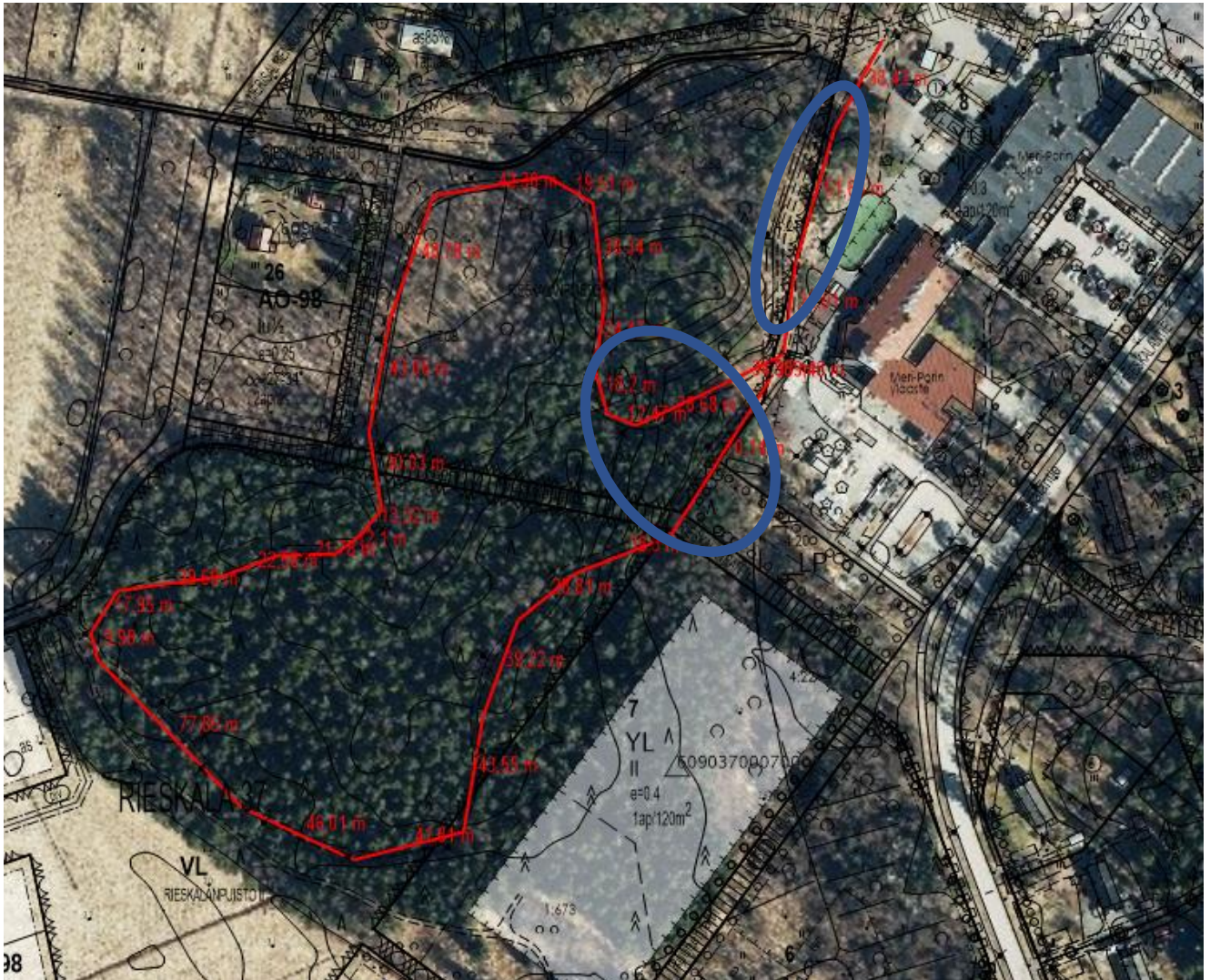


Rieskalanpuisto II hakkuu

Pururata sijaitsee pääosin puistoalueella.



Rieskalanpuisto II polku



Merkittävät maisemaan vaikuttavat huonokuntoisten kuusten poistot



Polun alkupäässä molemmin puolin poistettavia isoja puita



Isot reunuspuut poistetaan, polun viereen jätetään puuston taimikkoa kehittymään.



Kaatuneita kuusia, kuvan polun varren suurimmat kuuset joudutaan poistamaan



Pulkkamäeä varten avataan koivikkoiseen mäkeen lasku-ura.